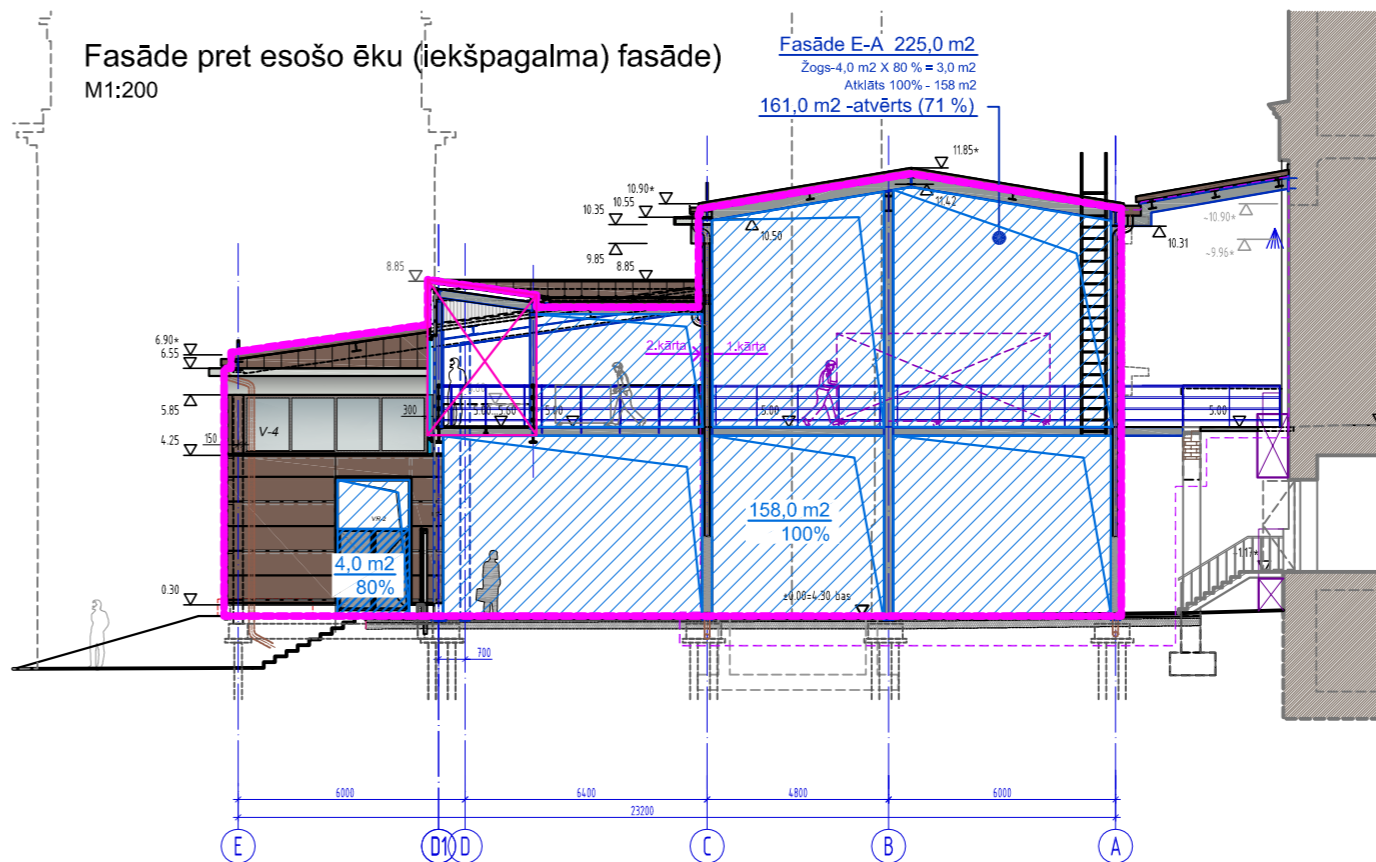
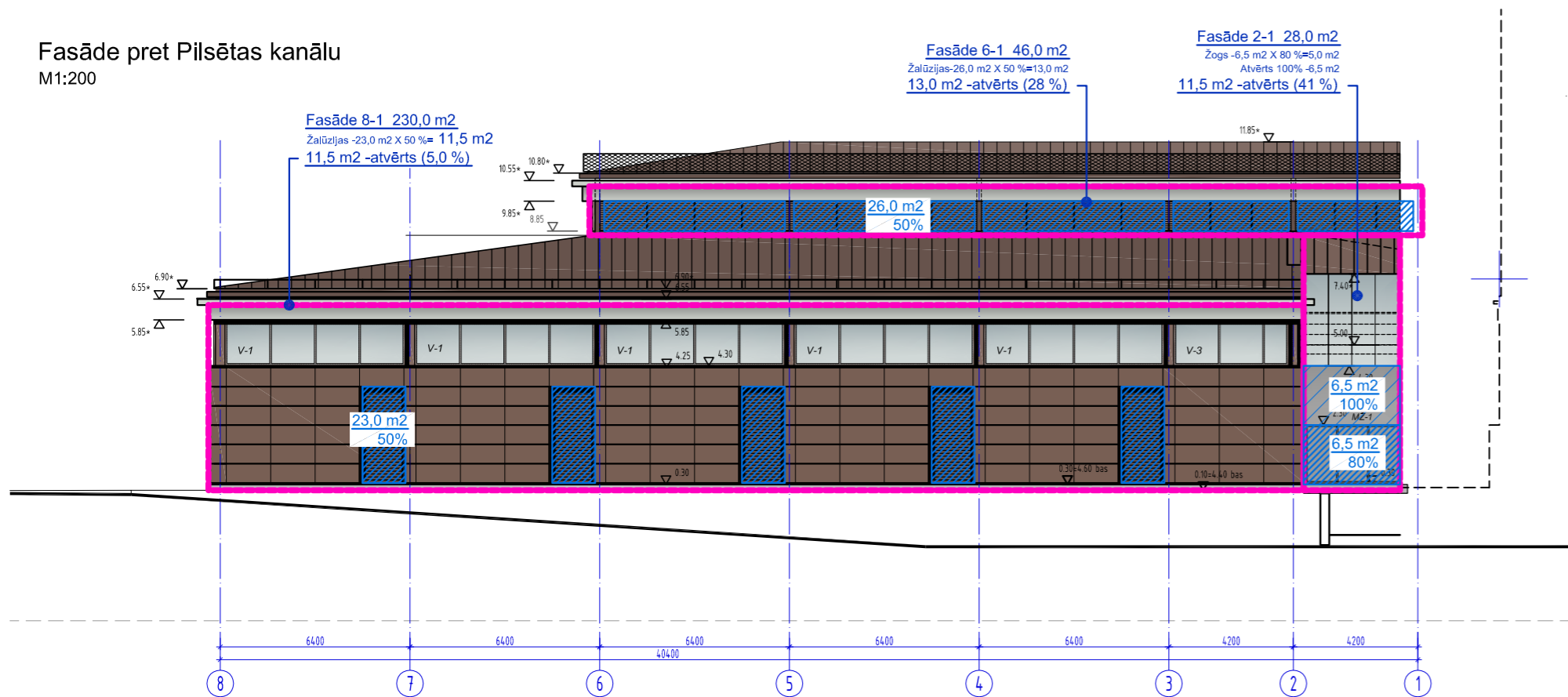


ATLĀTĀS NOJUMES FASĀDES ATVĒRTO AILU APRĒKINS					
Fasādes (notinums ašs)	Platība m ²	Ašs m ²	Ašs atvērums %	Netto atvērums m ²	Atvēruma % fasādē
Fasāde 1-8	322,0	178,0	50-100 %	143,0	44 %
Fasāde A-B	149,0	55,0	50 %	27,5	18 %
Fasāde A-C	29,0	10,0	50 %	5,0	17 %
Fasāde 8-1	230,0	23,0	50 %	11,5	5 %
Fasāde 6-1	46,0	26,0	50 %	13,0	28 %
Fasāde 2-1	28,0	13,0	80-100%	11,5	41 %
Fasāde E-A	225,0	162,0	80-100%	161,0	71 %
KOPĀ FASĀDE *	1029,0			372,5	36 %



PIEZĪMES.

1. Izmēri doti milimetros . Augstumu atzīmes dotas metros.
2. Projektētās augstumu atzīmes dotas no pieņemtās objekta relatīvās ±0,00 atzīmes - pagalma (teritorijas) līmeņa izbūvējamo izkraušanas platformu zonā , kas atbilst absolūtajai atzīmei 4,30 baltijas augstumu sistēmā (atbilstoši aktuālajam topogrāfiskajam uzmērījumam).
3. Skatīt kopā ar projekta AR daļas rasējumiem
3. Nojumes pieslēguma vietas esošajai ēkai aprēķinā pieņemtas kā slēgtās zonas.

TEHNISKAIS PROJEKTS
ĪSLAICĪGAS LIETOŠANAS BŪVE- PACĒLĀJS AR NOJUMI
PIE LATVIJAS NACIŅĀLĀS OPERAS

Pielikums Nr.1
Fasāžu notinumi - atklāto ailu aprēķins
M1:200

ARHITEKTU BIROJS **N A M S**